















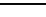


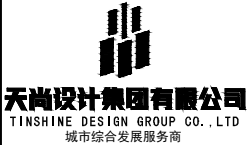
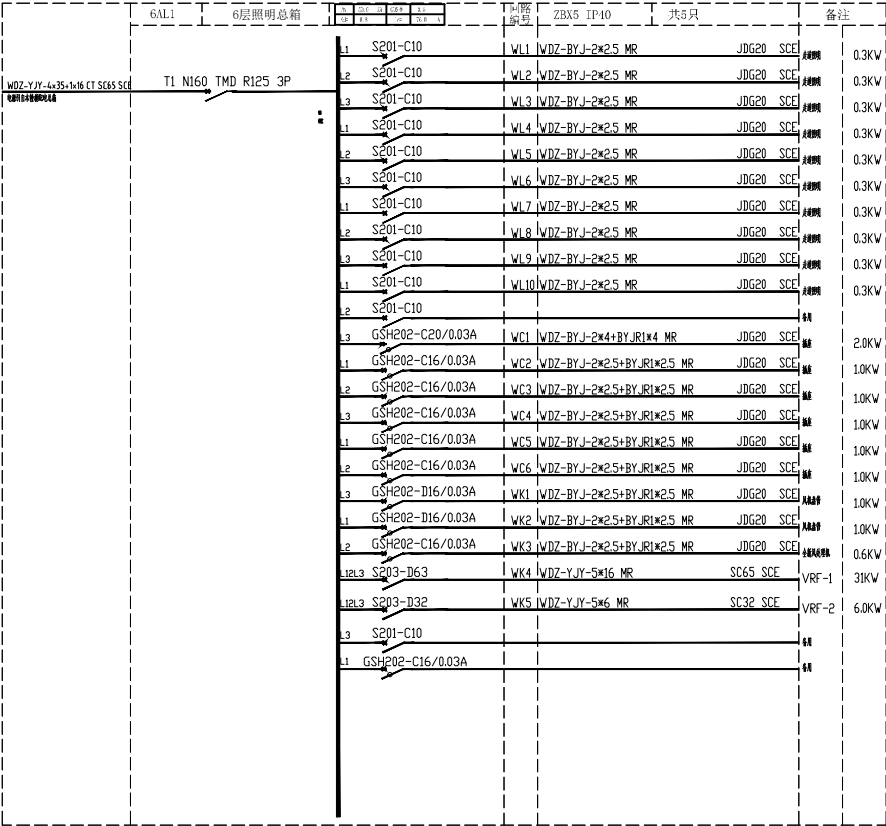


图 纸 目 录

页码： 1 / 1

图 纸 目 录					页码：1 / 1			
建设单位		杭州电子科技大学		工程名称	海洋大楼六楼环境改造工程			
子项名称				工程号	TSSJ-004-SJ-I-23125	专业	电气	
序 号	图 号	图 名		图 幅	备 注			
01	电施-01	装饰电气设计施工说明		A1				
02	电施-02	主要设备材料表 配电系统图		A1				
03	电施-03	六层空调配电平面图		A1				
04	电施-04	六层照明平面图		A1				
05	电施-05	六层插座平面图		A1				
06								
07								
08								
09								
10								
11								
12								
13								
14								
15								
16								
17								
18								
19								
20								
<div>说明：1. 本目录(大工程)由各工种或(小工程)以单位工程在设计结束时填写,以图号为次序,每格填写一张; 2. 如利用标准图集,可在备注栏内注明; 3. 末端之“工程负责”等姓名不必着本人签字,可由填写目录者直接填写或打印.</div>								
工程负责		汪敏成		工种负责	汪敏成		日 期	

主要电气设备材料表(强电部分)						
序号	设备名称	符号	型号规格	单位	数量	备注
1	电源配电箱		ZBX12	套	安装	落地安装
2	消防设备电源切换箱		ZBX9	套	安装	落地1.5m挂墙明装
3	电表箱		电力户门定	套	安装	落地1.5m挂墙明装
4	普通设备电源切换箱		ZBX9	套	安装	落地1.5m挂墙明装
5	照明配电箱		ZBX1	套	安装	落地1.5m落地安装
6	控制柜柜		微机配套	套	安装	落地1.5m挂墙明装
7	电井局部等电位联结端子板		成品箱	套	安装	落地0.5m挂墙明装
8	凡等电位联结端子板		成品箱	套	安装	落地0.5m挂墙明装
9	开闭壁灯		LED 1X6W	套	安装	门上方0.2m
10	单相二线加三极安全插座(安全型)		A86型 10A 250V	套	安装	嵌墙底边距地0.3m
11	单相二线加三极安全型防溅插座(安全型)		A86型 10A 250V	套	安装	嵌墙底边距地1.3m
12	单相三极安全型带开关插座(挂式空调专用)		A86型 16A 250V	套	安装	嵌墙底边距地1.8m
13	单相三极安全型带开关插座(柜式空调专用)		A86型 16A 250V	套	安装	嵌墙底边距地0.3m
14	防溅型单相三极单相开关		A86型 10A 250V	套	安装	嵌墙底边距地1.3m
15	单相三、四线单相开关		A86型 10A 250V	套	安装	嵌墙底边距地1.3m
16	单相双控开关		A86型 10A 250V	套	安装	嵌墙底边距地1.3m
17	温控面板		86型 设备配套	套	安装	嵌墙底边距地1.3m
18	风机盘管		见做法	套	安装	见做法
19	6寸嵌入式超薄筒灯白色		LED 15W 1500lm	套	安装	嵌 顶
20	防凝光灯		LED 9W 900lm	套	安装	嵌 顶
21	黑色双头斗型灯		LED 7W 700lm	套	安装	嵌 顶
22	灯带		LED 6W/m 500lm	米	安装	嵌 顶
23	防水型灯选择		LED 7W 700lm	套	安装	嵌 顶
24						
25						
26						
27						
28						
29						
30						
31						
32						
33						
34						
35						



工程设计证书等级：甲级、乙级
证书编号 A133020813 A233020810
城乡规划编制资质证书等级：乙级
证书编号：[浙]城规编（142017）（乙级）
地址：杭州市余杭区良渚科创工厂
电话：0571-28022190 传真：0571-28022190

备注栏

协作设计单位

建设单位

杭州电子科技大学

项目名称

海洋大楼六楼环境改造工程

子项

图纸名称

主要设备材料表 配电系统图

类别 实名 签名 日期

审定 蔡辅奎

审核 张亨福

工程负责 汪敏成

工种负责 汪敏成

校对 张亨福

设计 吴燕

制图 吴燕

会签栏

建筑

结构

给排水

电气

暖通

工艺

盖章栏 未盖出图专用章无效

图审章

阶段 施工图

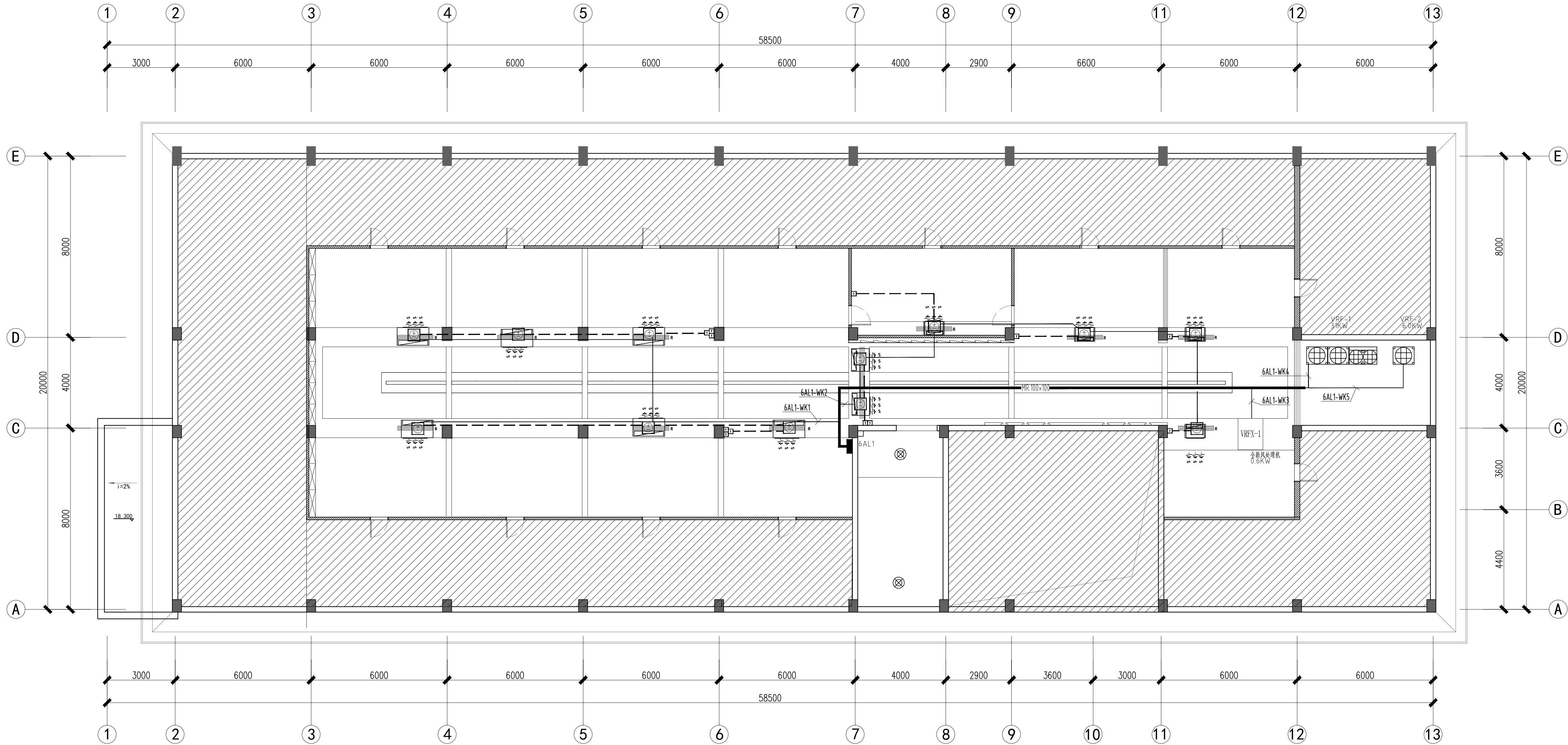
工程编号 004-SJ-I-23E25 别 电气

修改版次 A 图号 电施-02

类 别	实 名	签 名	日 期
审 定	蔡辅奎		
审 核	张亨福		
工程负责	汪敏成		
工种负责	汪敏成		
校 对	张亨福		
设 计	吴燕		
制 图	吴燕		

建 筑			
结 构			
给 排 水			
电 气			
暖 通			
工 艺			

阶 段	施工图		
工 程 号	004-SJ-I-23	图 号	电施-03
修改版次	A	图 号	电施-03

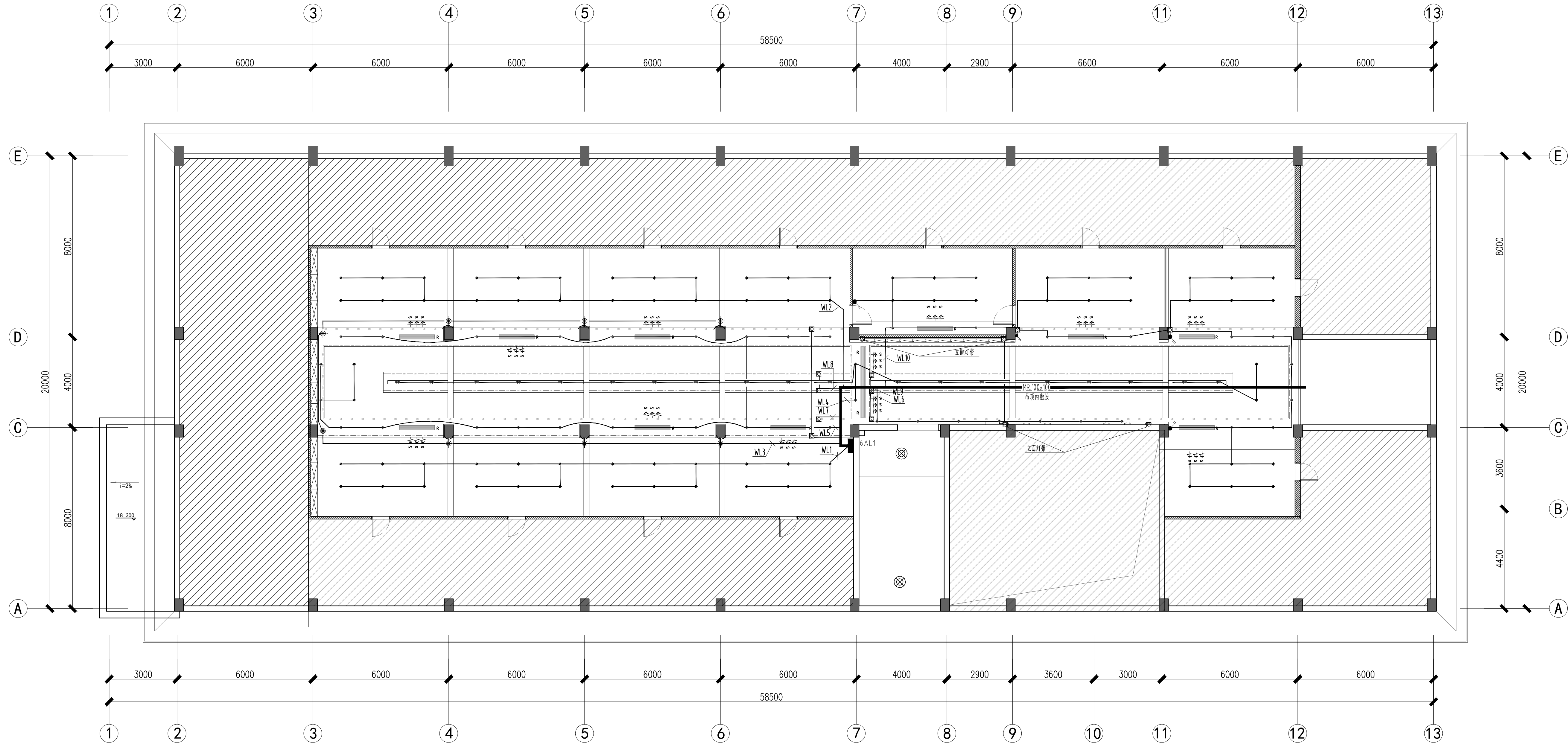


六层空调配电平面图 1:100

类 别	实 名	签 名	日 期
审 定	蔡辅奎		
审 核	张亨福		
工程负责	汪敏成		
工种负责	汪敏成		
校 对	张亨福		
设 计	吴燕		
制 图	吴燕		

会 签 栏			
建 筑			
结 构			
给 排 水			
电 气			
暖 通			
工 艺			

阶 段	施工图		
工 程 号	004-SJ-I-23	图 别	电气
修改版次	A	图 号	电施-04

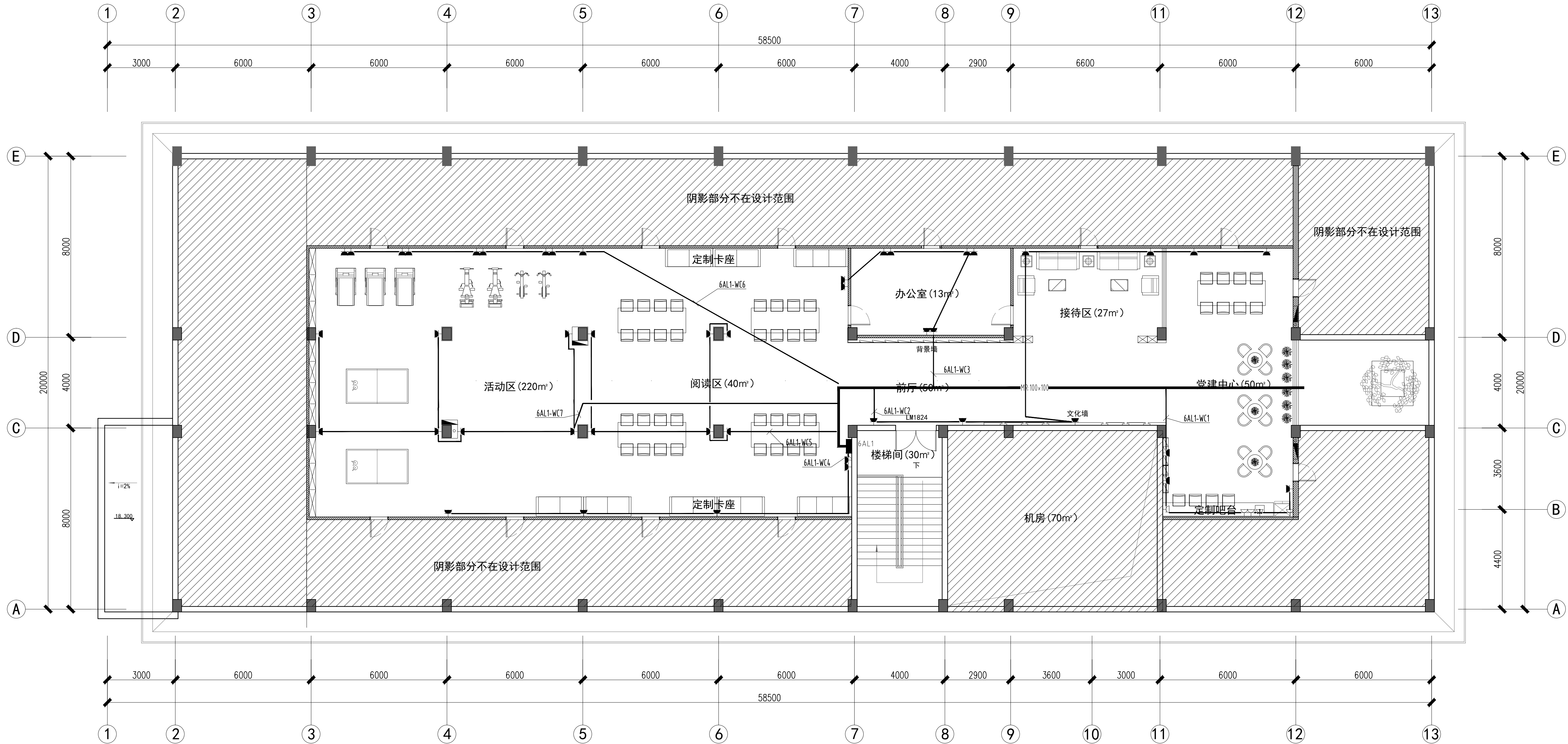


六层照明平面图 1:100

类 别	实 名	签 名	日 期
审 定	蔡辅奎		
审 核	张亨福		
工程负责	汪敏成		
工种负责	汪敏成		
校 对	张亨福		
设 计	吴燕		
制 图	吴燕		

会 签 栏			
建 筑			
结 构			
给 排 水			
电 气			
暖 通			
工 艺			

阶 段	施工图		
工 程 号	004-SJ-I-23	图 号	电施-05
修改版次	A	图 号	电施-05



六层插座平面图 1:100
注：平面图插座安装高度详见装饰平面图