



天尚设计集团有限公司
TINSHINE DESIGN GROUP CO.,LTD
城市综合发展服务商

工程设计证书等级：甲级、乙级
证书编号 A133020813 A233020810
城乡规划编制资质证书等级：乙级
证书编号：[浙]城规编（142017）（乙级）
地址：杭州市余杭区良渚科创工厂
电话：0571-28022190 传真：0571-28022190

备注栏

协作设计单位

建设单位

杭州电子科技大学

项目名称

杭州电子科技大学继续教育学院改造设计

子 项

图纸名称

电教楼2F隔墙尺寸图

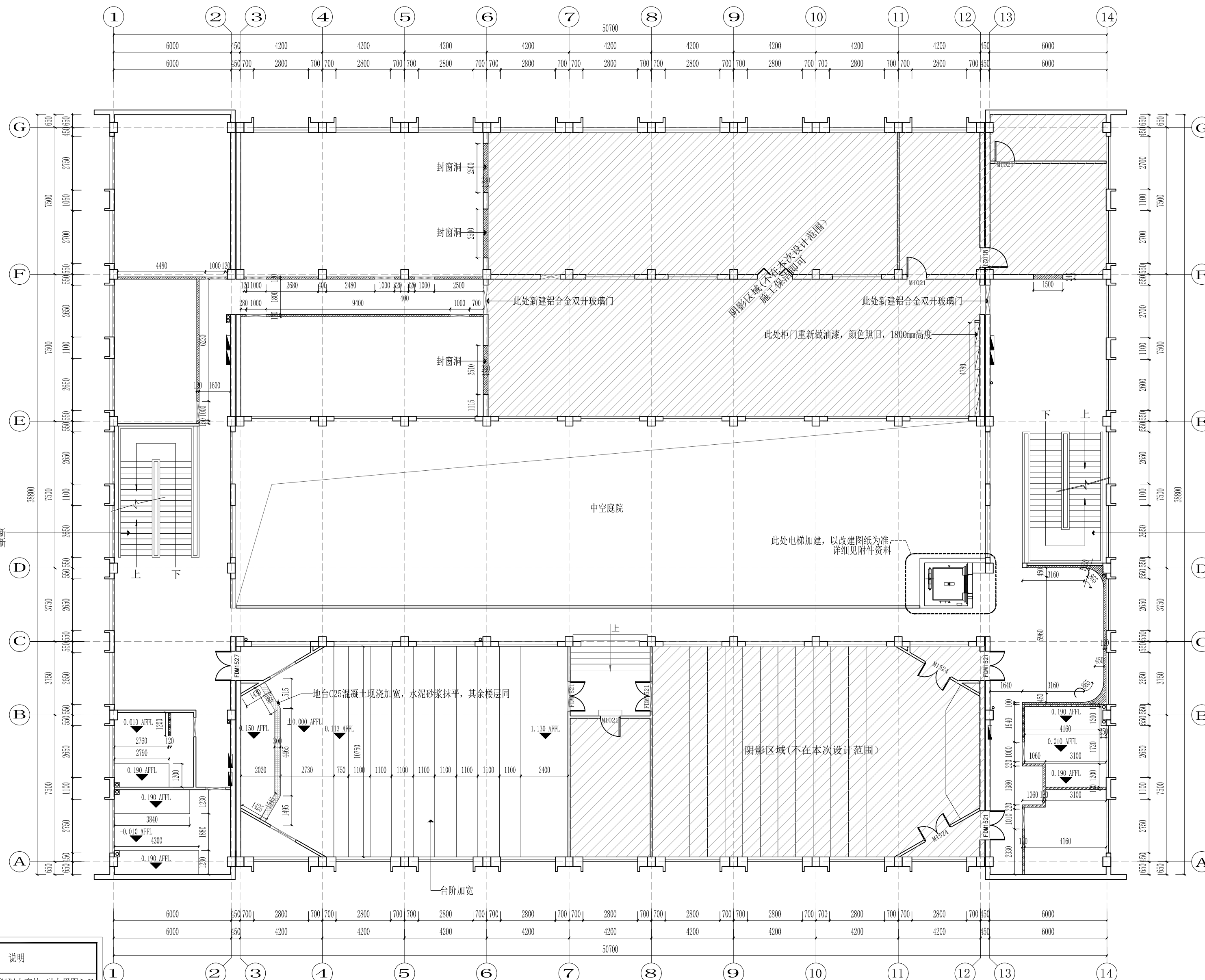
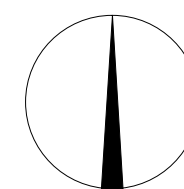
类 别	实 名	签 名	日 期
审 定	蔡辅奎		
审 核	周月钟		
工程负责	尹维民		
工种负责	尹维民		
校 对	尹维民		
设 计	杨璇奕		
制 图	杨璇奕		
会 签 栏			
建 筑			
结 构			
给 排 水			
电 气			
暖 通			
工 艺			

盖 章 栏 未盖出图专用章无效

图 审 章

阶 段	施 工 图		
工 程 号	TSSJ-I-23049	图 别	饰 施
修改版次	A	图 号	2F-03

北



新建墙体图例	说明
	100mm蒸压加气混凝土砌块 耐火极限≥3h 规格：600*300*100mm 砌筑砂浆标号：M7.5
	轻钢龙骨隔墙 耐火极限≥1.5h 75#型轻钢龙骨+单层双面11.5mm石膏板 内部填充岩棉
	预留门洞2400mm, 此处都为新建木门

备注：1. 除了图纸对门头高度说明以外，所有门头高度到地面完成面净高2400mm
2. 120mm轻钢龙骨隔墙：单层75#型（73*43*0.8mm）轻钢龙骨+单层双面11.5mm石膏板隔墙+40mm隔音岩棉
3. 所有的隔墙都为到梁或到顶，造型隔墙参考立面或大样
4. 200/240mm轻钢龙骨隔墙：双层75#型（73*43*0.8mm）轻钢龙骨+单层双面11.5mm石膏板隔墙+双层40mm隔音岩棉
5. 所有轻钢龙骨石膏板隔墙，墙面涉及木饰面、硬包，承重需求的，9.5mm双层石膏板基层变更为18mm阻燃板基层
6. 所有卫生间新建墙体都需要250mm高度现浇地梁（门洞除外）；卫生间墙面防水侧墙，墙面防水高度800mm
6. 所有卫生间新建地台，高度200mm，采用陶粒混凝土抬高

2F WALL DIMENSION PLAN
2F隔墙尺寸图 SCALE 1:150