



天尚设计集团有限公司  
TINSHINE DESIGN GROUP CO., LTD  
城市综合发展服务商

工程设计证书等级：甲级、乙级  
证书编号 A133020813 A233020810  
城乡规划编制资质证书等级：乙级  
证书编号：[浙]城规编（142017）（乙级）  
地址：杭州市余杭区良渚科创工厂  
电话：0571-28022190 传真：0571-28022190

备注栏

协作设计单位

建设单位

杭州电子科技大学

项目名称

杭州电子科技大学继续教育学院改造设计

子项

图纸名称

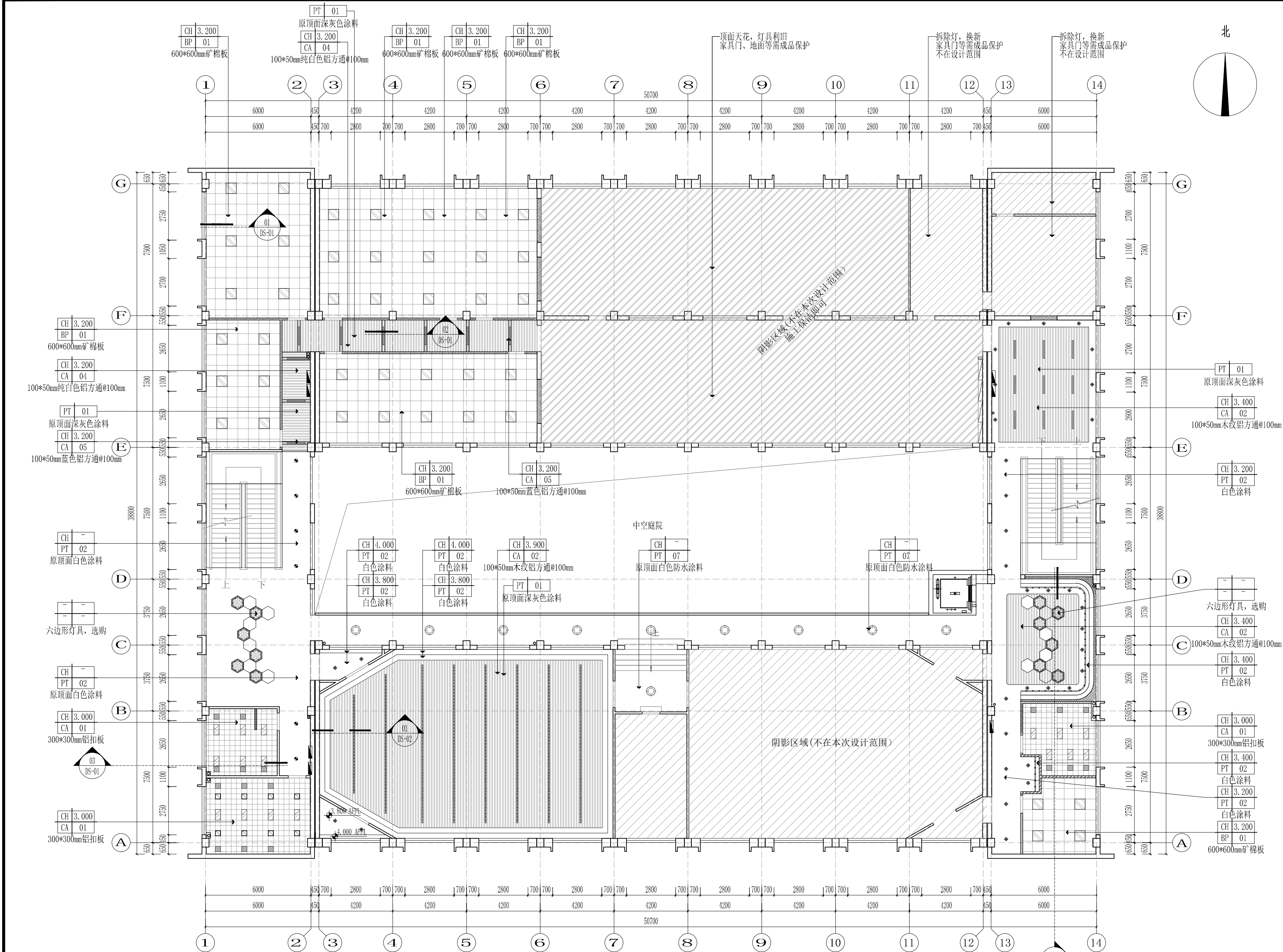
电教楼2F天花布置图

类别	实名	签名	日期
审定	蔡辅奎		
审核	周月钟		
工程负责	尹维民		
工种负责	尹维民		
校对	尹维民		
设计	杨璇奕		
制图	杨璇奕		
会签栏			
建筑			
结构			
给排水			
电气			
暖通			
工艺			

盖章栏 未盖出图专用章无效

图审章

阶段	施工图		
工程号	TSSJ-I-23049	图别	饰施
修改版次	A	图号	2F-07



序号	灯具图例	说明
L1		4.5寸嵌入式暗装筒灯
L2		暗藏LED灯带
L3		6.5寸防水筒灯

序号	灯具图例	说明
L4		LED铝方通灯 (1020*100)
L5		LED片灯 300*1200
L6		LED片灯 (600*600) LED片灯 (300*600)

序号	灯具图例	说明
L7		LED造型片灯
L8		定制宽度100mm灯片
L9		排风扇

序号	灯具图例	说明
L10		双头斗胆灯
L11		四头斗胆灯
L12		艺术吊线灯

注: 1. 灯具、喷淋若无特殊说明均置于造型中间。  
2. 灯具配置及开孔尺寸以安装图纸为准。  
3. 空调风口的尺寸、颜色见详细图纸。风口款式需选择。  
4. 未在此表中列出的有编号的灯具详见另外灯具表。

序号	灯具图例	说明
L13		吸顶灯

2F REFLECTED CEILING PLAN  
2F天花布置图  
SCALE 1:150