



天尚设计集团有限公司  
TINSHINE DESIGN GROUP CO., LTD  
城市综合发展服务商

工程设计证书等级：甲级、乙级  
证书编号：A133020813 A233020810  
城乡规划编制资质证书等级：乙级  
证书编号：[浙]城规编（142017）（乙级）  
地址：杭州市余杭区良渚科创工厂  
电话：0571-28022190 传真：0571-28022190

备注栏

协作设计单位

建设单位

杭州电子科技大学

项目名称

杭州电子科技大学继续教育学院改造设计

子项

图纸名称

电教楼4F隔墙尺寸图

类别	实名	签名	日期
审定	蔡辅奎		
审核	周月钟		
工程负责	尹维民		
工种负责	尹维民		
校对	尹维民		
设计	杨璇奕		
制图	杨璇奕		

会签栏

建筑			
结构			
给排水			
电气			
暖通			
工艺			

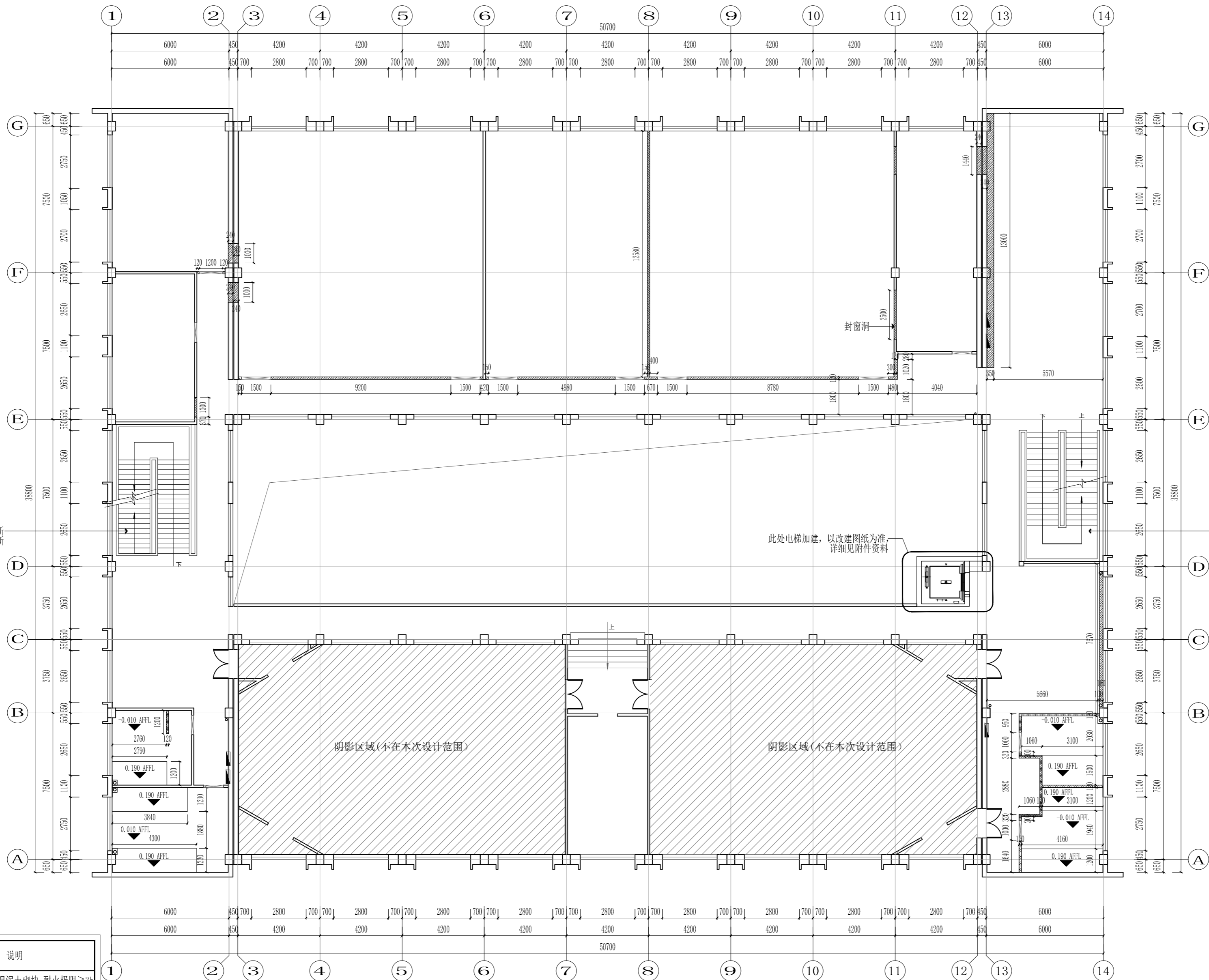
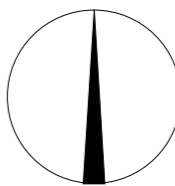
盖章栏

未盖出图专用章无效

图审章

阶段	施工图
工程号	TSSJ-I-23049
图别	饰施
修改版次	B
图号	4F-03

北



新建墙体图例	说明
	100mm蒸压加气混凝土砌块 耐火极限≥3h 规格：600*300*100mm 砌筑砂浆标号：M7.5
	轻钢龙骨隔墙 耐火极限≥1.5h 75#型轻钢龙骨+单层双面11.5mm石膏板 内部填充岩棉
	预开门洞2400mm, 此处都为新建木门

- 备注：1. 除了图纸对门头高度说明以外，所有门头高度到地面完成面净高2100mm  
2. 120mm轻钢龙骨隔墙：单层75#型（73\*43\*0.8mm）轻钢龙骨+单层双面11.5mm石膏板隔墙+40mm隔音岩棉  
3. 所有的隔墙都为到梁或到顶，造型隔墙参考立面或大样  
4. 200/240mm轻钢龙骨隔墙：双层75#型（73\*43\*0.8mm）轻钢龙骨+单层双面11.5mm石膏板隔墙+双层40mm隔音岩棉  
5. 所有轻钢龙骨石膏板隔墙，墙面涉及木饰面、硬包，承重需求的，9.5mm双层石膏板基层变更为18mm阻燃板基层  
6. 所有卫生间新建墙体都需要250mm高度现浇地梁（门洞除外）；卫生间墙地面防水侧墙，墙面防水高度800mm  
6. 所有卫生间新建地台，高度200mm，采用陶粒混凝土抬高

4F WALL DIMENSION PLAN  
4F隔墙尺寸图 SCALE 1:150